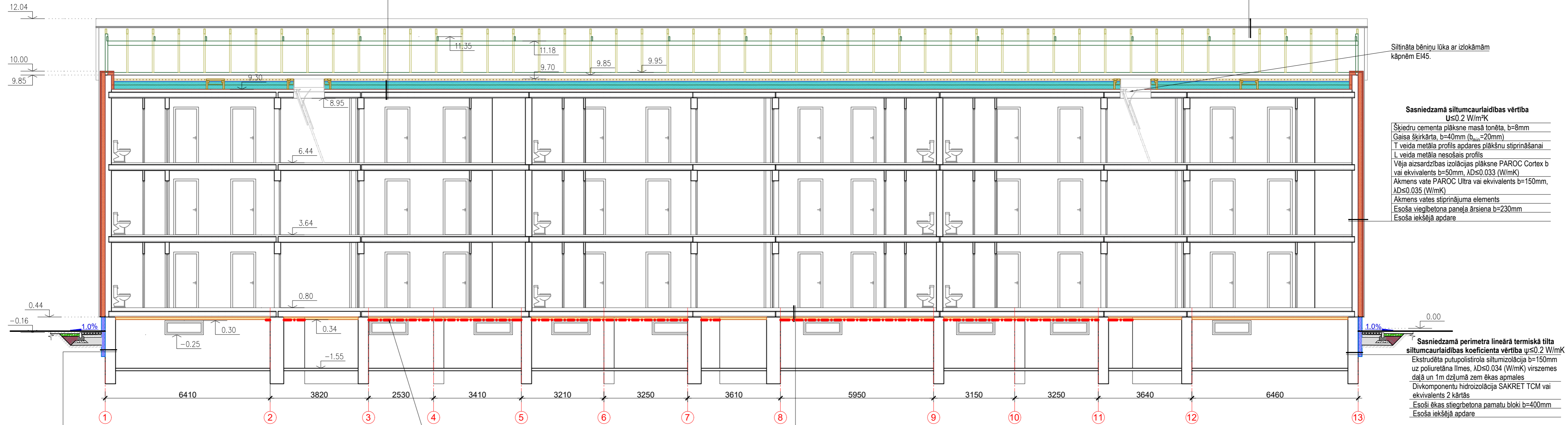


Pretvēja aizsardzība - elpojoša difūzijas membrāna uz siltumizolācijas
 Berama akmens vate PAROC BLT 9 vai ekvivalents b=300mm (pēc rukuma), $\lambda D \leq 0.041$ (W/mK)
 Gaisa un tvaika barjera
 Esoša pārseguma konstrukcija b=330mm
 Esoša iekšējā apdare

GRIEZUMS A-A
 M 1:100

Viļņotās šķiedru cementa loksnes
 Koka latojums 50x50mm
 Esoša koka spāre 60x180mm



Siltināta bēniņu lūka ar izlokāmām kāpnēm EI45.

Sasniedzamā siltumcaurlaidības vērtība
 $U \leq 0.2$ W/m²K

Šķiedru cementa plāksne masā tonēta, b=8mm
 Gaisa šķirkārta, b=40mm ($b_{min}=20$ mm)
 T veida metāla profils apdares plākšņu stiprināšanai
 L veida metāla nesošais profils
 Vēja aizsardzības izolācijas plāksne PAROC Cortex b vai ekvivalents b=50mm, $\lambda D \leq 0.033$ (W/mK)
 Akmens vate PAROC Ultra vai ekvivalents b=150mm, $\lambda D \leq 0.035$ (W/mK)
 Akmens vates stiprinājuma elements
 Esoša vieglbetona paneļa ārējais b=230mm
 Esoša iekšējā apdare

Sasniedzamā perimetra lineārā termiskā tīta siltumcaurlaidības koeficienta vērtība
 $\psi \leq 0.2$ W/mK

Ekstrudēta putupolistirola siltumizolācija b=150mm uz poliuretāna līmes, $\lambda D \leq 0.034$ (W/mK) virszemes daļā un 1m dziļumā zem ēkas apmales
 Divkomponentu hidroizolācija SAKRET TCM vai ekvivalents 2 kārtās
 Esoši ēkas stiegrbetona pamatu bloki b=400mm
 Esoša iekšējā apdare

Sasniedzamā perimetra lineārā termiskā tīta siltumcaurlaidības koeficienta vērtība
 $\psi \leq 0.2$ W/mK

Ekstrudēta putupolistirola siltumizolācija b=150mm uz poliuretāna līmes, $\lambda D \leq 0.034$ (W/mK) virszemes daļā un 1m dziļumā zem ēkas apmales
 Divkomponentu hidroizolācija SAKRET TCM vai ekvivalents 2 kārtās
 Esoši ēkas stiegrbetona pamatu bloki b=400mm
 Esoša iekšējā apdare

UZMANĪBU! TET sakaru komunikācija. Aizsargāt un neizvietot zem siltinājuma!
 Kabeli izcelt un stiprināt virs siltumizolācijas materiāla gofrētā caurulē

Sasniedzamā siltumcaurlaidības vērtība
 $U \leq 0.33$ W/m²K

Esošs grīdas segums
 Esošs dobumotais stiegrbetona pārseguma panelis, b=220mm
 Attīrīti un gruntēti griesti
 Līmjava
 Akmens vates lamella b=100mm, $\lambda D \leq 0.037$ (W/mK)

Piezīmes

1. Vispārējos norādījumus skatīt lapā AR-00.
2. Par nosacīto relatīvo atzīmi ± 0.00 pieņemts pirmā stāva grīdas virsmas līmenis, kāpņu telpā.
3. Izmēri doti milimetros, augstuma atzīmes dotas metros.
4. AR daļas rasējumus skatīt kopā ar BK, EL, AVK, ŪK, un citām projekta daļām.
5. Visas izmaiņas saskaņot ar projekta autoriem un iekārtu piegādātājiem.

	SIA "Ceturtais stils" Saieta laukums 2a, Madona, Madonas novads Reģ. Nr. 55403015621, Būv. Nr. 1200-R	Projekts: Daudzdzīvokļu dzīvojamās mājas energoefektivitātes paaugstināšanas pasākumi	
	Būvniecības ieceres ierosinātājs: SIA "Madonas namsaimnieks"	Adrese: Celtnieku iela 3, Cesvaine, Madonas nov.	
Būvproj.d.vad. Izstrādāja	J. Moris K. Upāns	16.05.2025. 16.05.2025.	Rasējums: GRIEZUMS A-A
Mērogs: 1:100		Dat: 05.2025.	Lapa: AR-15 Lapas.skat. AR-00